



OpenAir™

Zsalumozgatók

GMA..1

Forgató típus rugós visszatérítéssel, AC 24 V / DC 24...48 V / AC 230 V

Elektromotoros zsalumozgató 2-pont, 3-pont és modulációs vezérlésre, 7 Nm névleges forgatónyomatékkal, rugós visszatérítéssel, önbeálló tengelyadapterrel, mechanikusan beállítható elfordulási érték 0...90° között, 0,9 m hosszú előszerelt csatlakozó kábellel.

Speciális kialakítású típusok, mint például pozíció kijelzés, visszajelző potenciométer vagy állítható külső pozíciókapcsoló további alkalmazásokhoz szintén elérhetőek.

Megjegyzés

Ez az adatlap csupán egy rövidített ismertetője a zsalumozgatóknak. A részletes technikai adatok elérhetőek a CM2Z4614en adatlapon, ahol minden kapcsolódó biztonsági, szerelési, beépítési és üzembe helyezési információ is megtalálható.

Használat

- Légtechnikai rendszerekhez 1.5 m² felület nagyságig, súrlódás mentes.
- Olyan szellőzési rendszerekhez, ahol áramszünet esetén a mozgatónak teljesen le kell zárnia (biztonsági állás).
- Olyan zsalukhoz, ahol a zsalu ugyanazon tengelyére két darab mozgatót kell szerelni (tandem-szerelésű zsalumozgatók vagy „Powerpack”).

Típustáblázat

GMA...	121.1E	126.1E	321.1E	326.1E	131.1E	132.1E	136.1E	161.1E	163.1E	164.1E	166.1E
Szabályozás típusa	2-pont szabályozás				3-pont szabályozás			Modulációs szabályozás			
Működtető feszültség AC 24 V DC 24...48 V	X	X			X	X	X	X	X	X	X
Működtető feszültség AC 230 V			X	X							
Vezérlőjel Y DC 0...10 V DC 0...35 V karakterisztika funkcióval U ₀ , ΔU								X			X
Pozíció kijelzése U = DC 0...10 V								X	X	X	X
Visszajelző potenciométer 1kΩ						X					
Külső pozíciókapcsoló (kettő)		X		X			X			X	X
Powerpack (2 zsalumozgató, tandem kapcsolás)	X	X	X	X	X	X	X				

Funkciók

Típus	GMA12..1 / GMA32..1	GMA13..1	GMA16..1
Szabályozás típusa	2-pont szabályozás	3-pont szabályozás	Modulációs szabályozás
Vezérlőjel állítható karakterisztika funkcióval			DC 0...35 V Eltolás U ₀ = 0...5 V Span ΔU = 2...30 V
Forgatás iránya	Óramutató járásával megegyező vagy ellentétes, a beépítés irányától függően...		
Rugós visszatérítés	Áramszünet esetén, vagy a vezérlőjel megszünését követően a rugós visszatérítés hatására a zsalumozgató a teljesen zárt nulla állásra áll vissza.		
Pozíció kijelzése: Mechanikus	Az elfordulás szögének kijelzése egy mechanikus pozíciókijelző által történik.		
Pozíció kijelzése: Elektronikus		A visszajelző potenciométert külső tápfeszültségre kapcsolva az elmozdulás mértéke megjeleníthető.	Kimenő feszültség U = DC 0...10 V generálódik az elfordulás szögének arányában.
Külső pozíciókapcsoló	Az A és B kapcsolási pontok egymástól függetlenül állíthatók be 5°-os lépésekben 5°-tól 90°-ig.		
Powerpack (két zsalumozgató tandem-szerelés)	Két darab azonos típusú zsalumozgató szerelése ugyanazon tengelyre kétszeres nagyságú forgatónyomatékot eredményez.		Nem engedélyezett
Elfordulási szög korlátozása	A tengely adapter elfordulási szögét mechanikusan lehet korlátozni 5°-os lépésekben.		






Rendelés

Tudnivaló	A potenciométert nem lehet utólag a termékhez építeni . Ezért olyan típust kell rendelni, amely ezt az opciót már gyárilag tartalmazza.
Szállítás	Olyan egyedi opciók, mint a pozíció kijelző, vagy más szerelési kiegészítők a zsalumozgatóhoz nincsenek gyárilag felszerelve szállításkor.
Kiegészítők, alkatrészek	További funkcionális kiegészítők elérhetők, mint például külső pozíciókapcsoló, lineáris / forgató átalakító szett, vagy időjárás elleni védő burkolat. Részleteket az N4697 számú adatlapon lehet megtalálni.

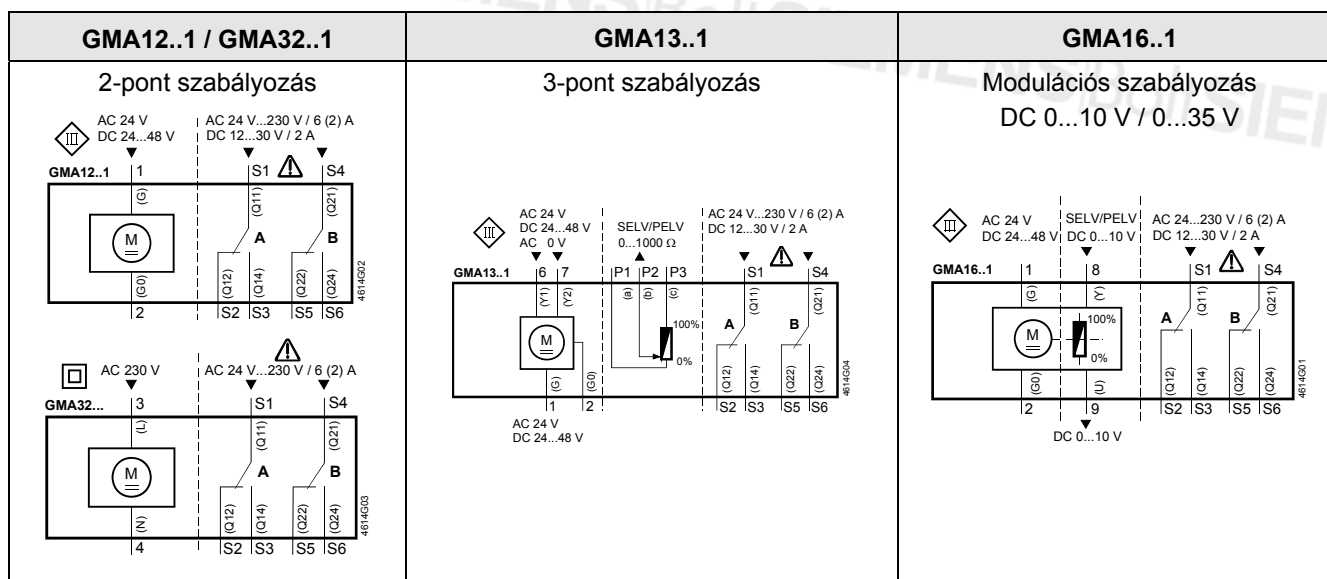
Kezelés

Környezetvédelmi okokból, az eszközt és annak tartozékait speciális hulladékként kell kezelni. **A hatályos előírásokat mindenkor be kell tartani!**

Műszaki adatok

 AC 24 V DC 24...48 V (SELV/PELV)	Működtető feszültség AC / Frekvencia	AC 24 V ± 20 % / 50/60 Hz
	Működtető feszültség (DC)	DC 24...48 V ± 20 %
	Áramfelvétel	GMA1..1: Mozgás alatt AC: 5 VA / 3.5 W // DC: 3.5 W GMA12..1, 13..1: Tartás alatt AC/DC: 2 W GMA16..1.: Tartás alatt AC/DC: 2.5 W
 AC 230 V	Működtető feszültség / Frekvencia	AC 230 V ± 10 % / 50/ 60 Hz
	Áramfelvétel	GMA32..1: Mozgás alatt 7 VA / 4.5 W Tartás alatt 3.5 W
Működési adatok	Névleges forgatónyomaték	7 Nm
	Maximális forgatónyomaték (amikor blokkolva van)	21 Nm
	Névleges fordítási szög / Maximális fordítási szög	90° / 95° ± 2°
	Futásidő 90° fordításnál(motoros működés)	90 s
	Zárási idő rugóerő által (áramszünetnél)	15 s
Vezérlőjel GMA13..1	Kapcsolt áramerősség (AC 24 V / DC 24...48 V-nál) "Nyitás"/"Zárás"-ra (6,7)	normál esetben 8 mA
Vezérlőjel GMA16..1,	Bemeneti feszültség Y (8-2 vezetékek) Maximálisan engedélyezett bemeneti feszültség	DC 0...10 V / DC 2...10 V DC 35 V
Karakterisztikai funkciók GMA161.1, 166.1-hez GMA163.1, 164.1-hez	Bemeneti feszültség Y (8-2 vezetékek)	DC 0...35 V
	Nem állítható Karakterisztikai funkciók	DC 0...10 V / DC 2...10 V
	Állítható Karakterisztikai funkciók	Eltolás U _o DC 0...5 V Span ΔU DC 2...30 V
Pozíció kijelző GMA16..1-hez	Kimeneti feszültség U (9-2) Maximális kimeneti áramerősség	DC 0...10 V DC ± 1 mA
Visszajelző potenciométer GMA132.1-hez	Ellenállás változása (P1-P2 vezetékek)	0...1000 Ω
	Töltés	< 1 W
 Külső pozíciókapcsoló GMA..6.1, 164.1-hez	AC tápellátás	
	Kapcsolási feszültség	AC 24...230 V
	Névleges áramerősség rezisztív./induktív	6 A / 2 A
	DC tápellátás	
	Kapcsolási feszültség	DC 12...30 V
Névleges áramerősség	DC 2 A	
Állítási lépcsők és állítási tartomány	5°...90° / 5°	
Csatlakozó kábelek	Keresztmetszet	0.75 mm ²
	Standard hossz	0.9 m
Ház védettsége Védettségi osztály	Védettségi besorolás EN 60 529 szerint	IP 54
	Védettségi osztály	EN 60 730
	AC/DC 24 V, visszajelző potenciométer	III
AC 230 V, külső pozíciókapcsoló	II	
Környezeti feltételek	Működés / Szállítás	IEC 721-3-3 / IEC 721-3-2
	Hőmérséklet	-32...+55 °C / -32...+70 °C
	Páratartalom (kondenzáció mentes)	< 95% rel. p. / < 95% rel. p.
Előírások és szabványok	Termék biztonság: Automatikus elektromos szabályozási termék standard	EN 60 730-2-14 (1 típus)
	Elektromagnetikus kompatibilitás (EMC):	
	Védettség minden modellre kivéve GMA132.1x	EN 61 000-6-2
	Védettség GMA132.1x	EN 61 000-6-1
	Emisszió minden modellen	EN 61 000-6-3
	 Megfelelőség: Elektromagnetikus kompatibilitás	89/336/EEC
	Kisfeszültségű szabvány	73/23/EEC
	 Megfelelőség:Ausztráliai EMC	Rádió kommunikáció 1992
	Rádió Interferencia Emissziós Standard	AS/NZS 3548
	Méret	Zsalumozgató Szél. x Mag. x Mélység (lásd "Méret")
Zsalu tengelye: Kör / négyzetes	6.4...20.5 / 6.4...13 mm	
Minimális tengelyhossz	20 mm	
Súly	Csomagolás nélkül: GMA1..1 / GMA32..1	1.2 kg / 1.3 kg

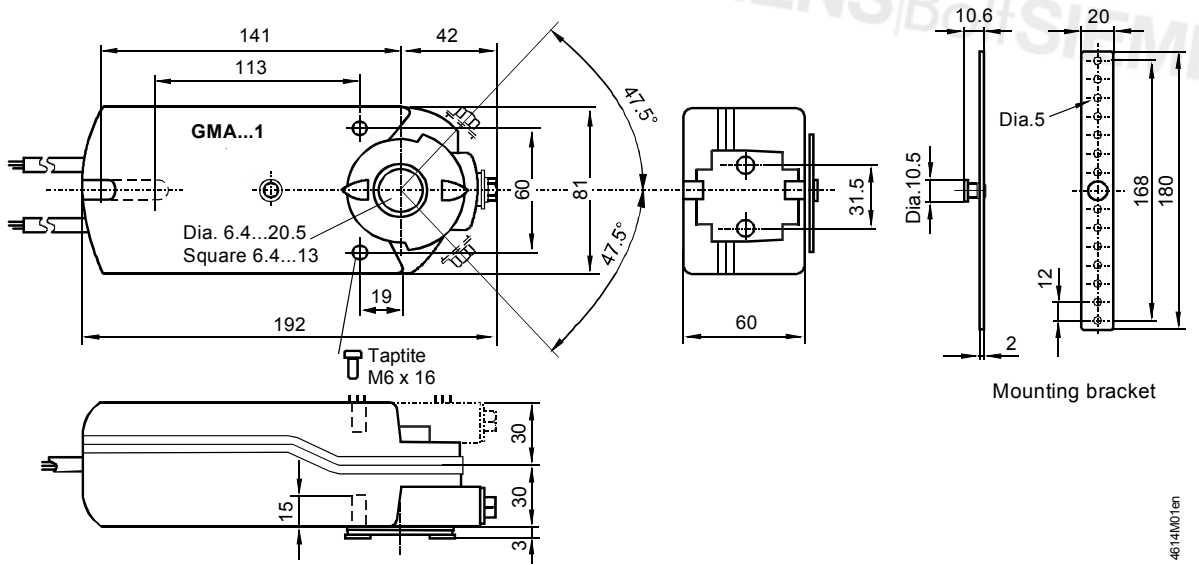
Belső diagram



Kábelek jelölése

Eszköz	Kábel				Jelentés	
	Kód	Szám	Szín	Rövidítés		
Zsalumozgatók AC 24 V DC 24...48 V	G	1	Vörös	RD	Rendszer potenciál AC 24 V/DC 24...48 V	
	G0	2	Fekete	BK	Rendszer nulla	
	Y1	6	Lila	VT	Vezérlőjel AC 0 V/AC 24 V/DC 24...48 V, "nyit"	
	Y2	7	Narancs	OG	Vezérlőjel AC 0 V/AC 24 V/DC 24...48 V, "zár"	
	Y	8	Szürke	GY	Vezérlőjel DC 0...10 V, 0...35 V	
	U	9	Rózsaszín	PK	Pozíció kijelzés DC 0...10 V	
	Zsalumozgatók AC 230 V	L	3	Barna	BN	Fázis AC 230 V
		N	4	Kék	BU	Nulla
	Külső poz.kapcs.	Q11	S1	Szürke /vörös	GY RD	A - kapcsoló bemenet
Q12		S2	Szürke/kék	GY BU	A - kapcsoló alaphelyzetben zárt kontaktus	
Q14		S3	Szürke /rózsaszín	GY PK	A - kapcsoló alaphelyzetben nyitott kontaktus	
Q21		S4	Fekete /vörös	BK RD	B - kapcsoló bemenet	
Q22		S5	fekete/kék	BK BU	B - kapcsoló alaphelyzetben zárt kontaktus	
Q24		S6	Fekete /rózsaszín	BK PK	B - kapcsoló alaphelyzetben nyitott kontaktus	
Visszajelző potenciométer	a	P1	Fehér /vörös	WH RD	Potenciométer 0...100 % (P1-P2)	
	b	P2	Fehér/kék	WH BU	Potenciométer érzékelő	
	c	P3	Fehér /rózsaszín	WH PK	Potenciométer 100...0 % (P3-P2)	

Méreték



4614/M01en

Méreték mm-ben